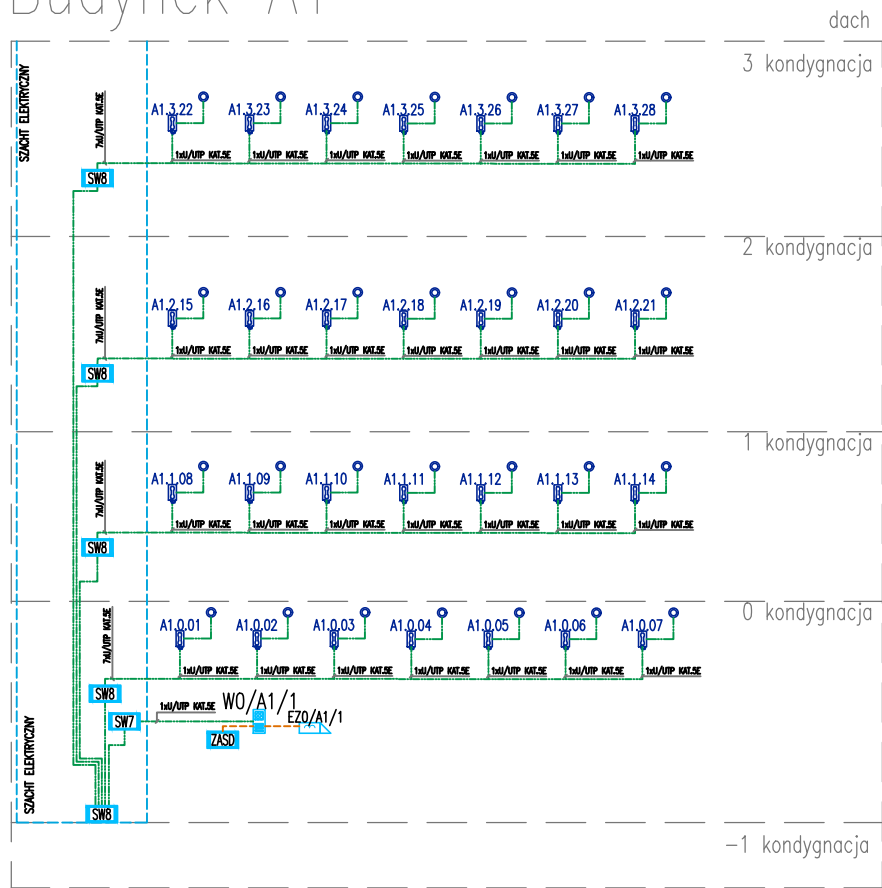
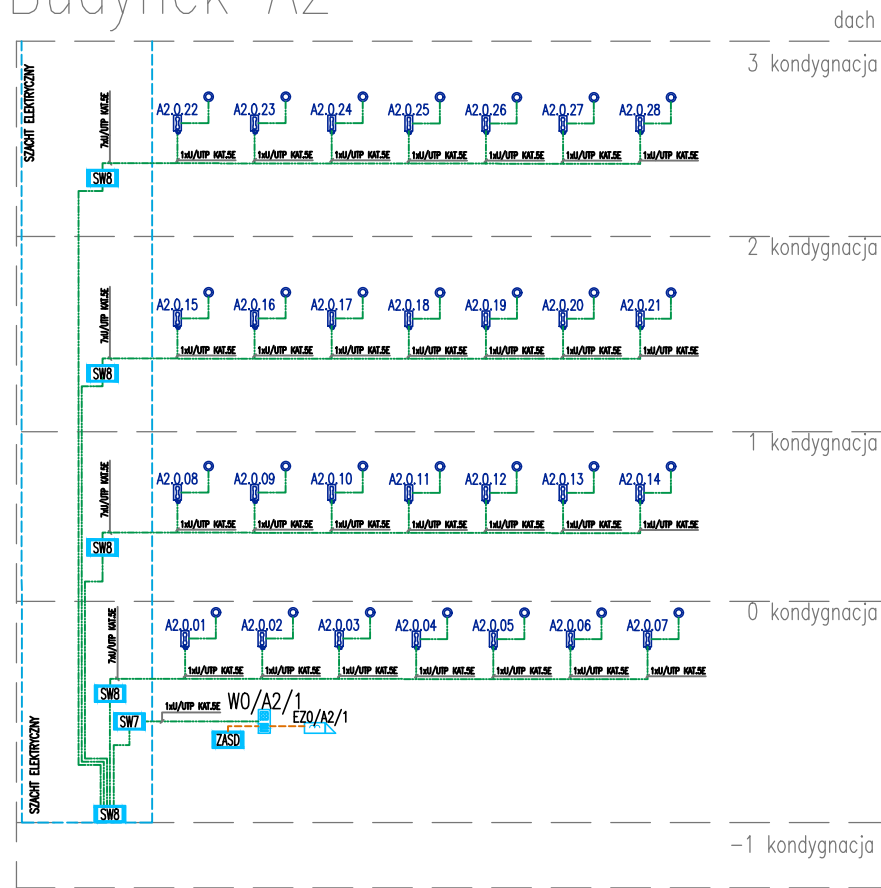


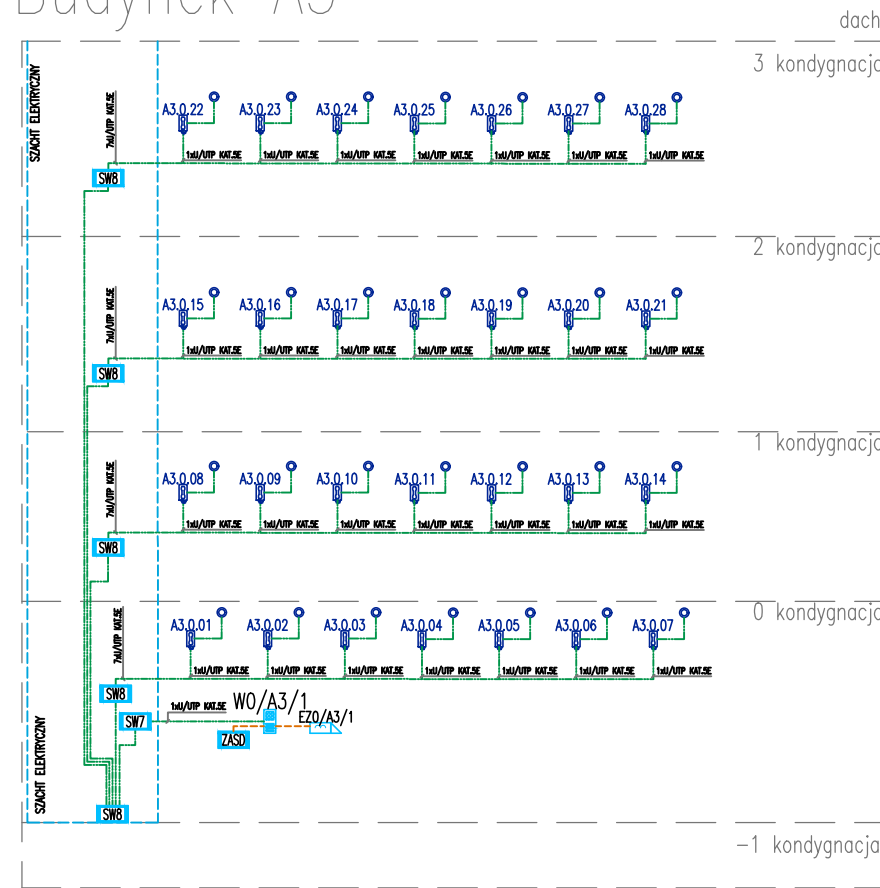
Budynek A1



Budynek A2



Budynek A3



- LEGENDA:
KABEL U/UTP KAT.5E
KABEL YDY 2x1,0
- STACJA WYWOŁAWCZA SYSTEMU DOMOFONOWEGO IP
UNIFON SYSTEMU DOMOFONOWEGO IP
ELEKTROZACZEP W DRZWIACH WEJŚCIOWYCH 12V DC
ZASILACZ ELEKTROZACZEPU SYSTEMU DOMOFONOWEGO
SWITCH PoE+, 6 PORTOWY (wyjściowe), zasilanie 230V AC
SWITCH PoE+, 8 PORTOWY (wyjściowe), zasilanie 230V AC
SWITCH PoE+ (min. 8 portów), 16 PORTOWY (wyjściowe), zasilanie 230V AC
PRZELĄCZNIK SPOE 7 PORTOWY

ARCHITEKCI MR		PROJEKT WYKONAWCZY	
NAZWA OBIEKTU BUDOWLANEGO	PROJEKT ZESPOŁU 4 BUDYNKÓW WIELORODZINNYCH Z GARAŻAMI PODZIEMNYMI, ZAGOSPODAROWANIEM TERENU ORAZ INSTALACJAMI WEWNĘTRZNYMI I ZEWNĘTRZNYMI BEDZIN UL. POLNA	NR.RYS. E-101	
TYTUŁ RYSUNKU	Schemat ideowy instalacji domofonowej. Budynek A1, A2, A3.	SKALA -	DATA 01.2025
PROJEKTANT	mgr inż. .elektr .Mariusz Madejski	PODPIS	
NR.UPR.BUD.	SLK/7539/PWBE/17	PODPIS	
SPRAWDZAJĄCY	mgr inż .elektr .Krzysztof Onyszczyk	PODPIS	
NR.UPR.BUD.	SLK/0219/PWBE/22	PODPIS	
OPRACOWAŁA		PODPIS	